

36 200 819



- inverseur rotatif
- rosace Ø 60 mm

| | | |
|---|-----------------------------|---------------|
|  | Chrome | 36 200 819-00 |
|  | Platine brossé | 36 200 819-06 |
|  | Dark Chrome | 36 200 819-19 |
|  | Laiton brossé (Or 23cts) | 36 200 819-28 |
|  | Bronze brossé | 36 200 819-42 |
|  | Champagne brossé (Or 22cts) | 36 200 819-46 |
|  | Champagne (Or 22cts) | 36 200 819-47 |
|  | Dark Platinum brossé | 36 200 819-99 |

Accessoires requis



- Inverseur à 2 voies à encastrer -** 35 202 970 90
- profondeur de montage max. 160 mm
 - profondeur de montage mini. 85 mm

36 200 819

mm [inches]

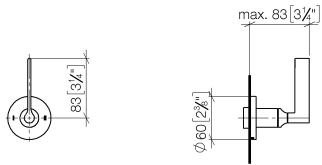
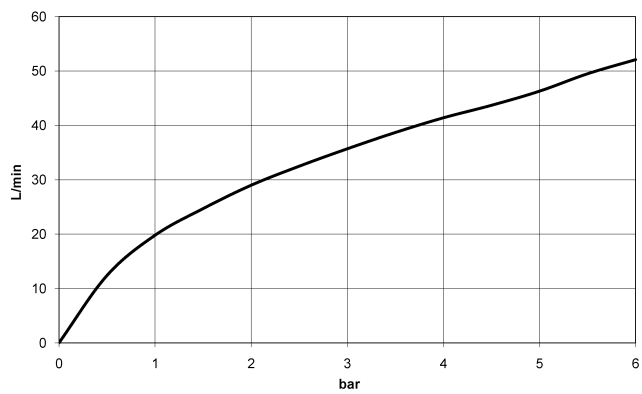


Diagramme de débit

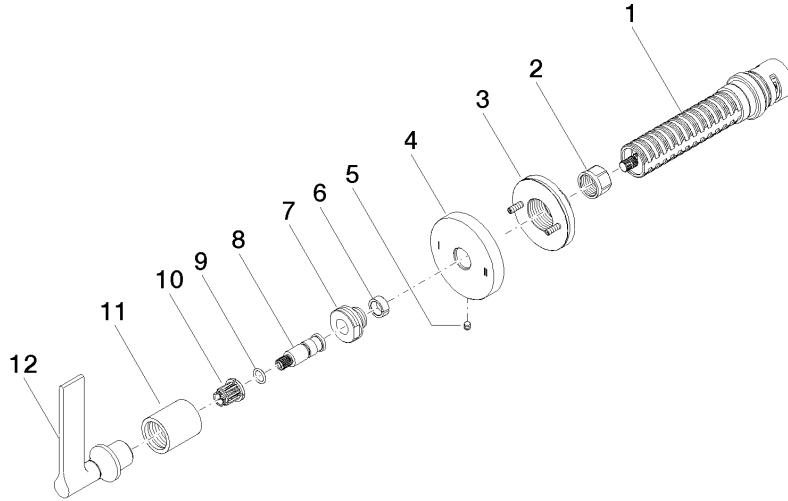


Certificats

LGA_38379.

WRAS_2307045.

36 200 819



Liste des pièces de rechange

| N° | Article Numéro | Désignation | Fréquence de montage | Délai de livraison |
|----|--------------------|-------------------------|----------------------|--------------------|
| 1 | 90 90 03 304 10 90 | inverseur | 1 | 2 |
| 2 | 90 23 30 023 00 90 | écrou | 1 | 2 |
| 3 | 90 21 02 181 00 90 | rondelle | 1 | 2 |
| 4 | 09 27 89 118-00 | rosace | 1 | 10 |
| 5 | 09 31 11 294 90 | tige | 1 | 2 |
| 6 | 90 14 15 020 03 90 | anneau | 1 | 2 |
| 7 | 09 24 05 002 90 | raccord à vis | 1 | 2 |
| 8 | 09 29 06 022 90 | tige | 1 | 2 |
| 9 | 90 14 10 060 00 90 | joint | 1 | 2 |
| 10 | 90 12 12 002 00 90 | douille d'enclenchement | 1 | 2 |
| 11 | 09 21 02 070-00 | hotte | 1 | 10 |
| 12 | 90 20 80 015 01-00 | poignée | 1 | 10 |